

ZESTAWIENIE POMIESZCZEŃ REMONTOWANYCH 1-GO PIĘTRA

Nr	Funkcja pomieszczenia	Powierz.	Wys. pom.	Rodzaj posadzki	Wykończ. ścian	Materiał cokołu	Wykończ. sufitu
101	Korytarz	32,3	2.50	W	E	W	E
102	Pracownia dydaktyczna	60,4	2.50	W	E	W	E
103	Pracownia dydaktyczna	60,0	2.50	W	E	W	E
104	Pracownia dydaktyczna	20,4	2.50	W	E	W	E
Razem:		173,1					

LEGENDA:

Sposób wykończenia sufitów:

E - farba emulsyjna biała

Sposób wykończenia ścian

E - farba emulsyjna w kolorze NCS S 0603-Y20R

Wykończenie posadzek

W - wykładzina PCV zgrzewalna

Cokół przy posadzce:

W - wykładzina PCV zgrzewalna

SD1

PROJEKTOWANE ZAŚLEPIENIE OTWORU

Plyta GK 2x

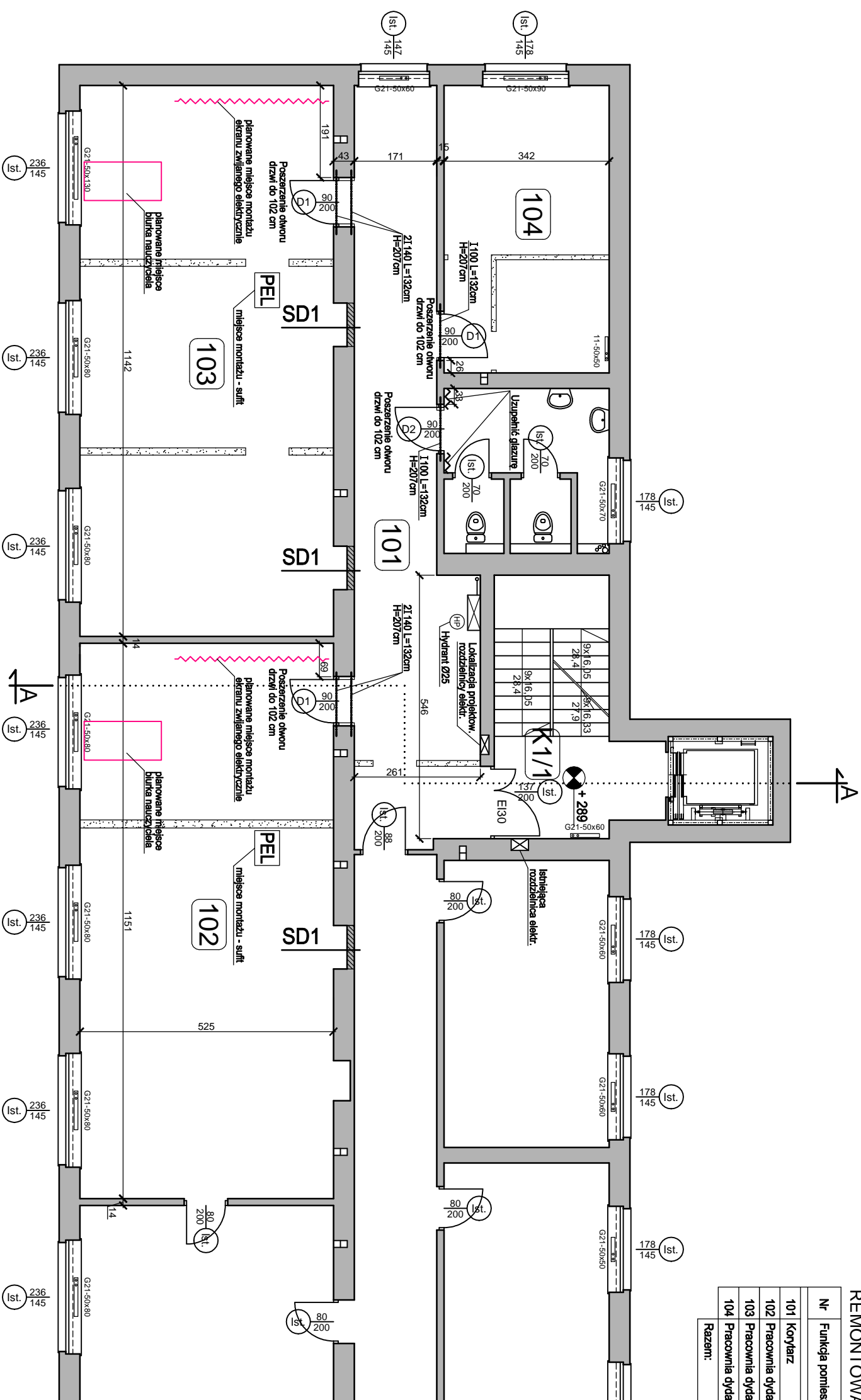
Stelaż ocynkowany 100

Wetna mineralna o LAMBDA = 0,033 gr. 10cm

Płyta GK 2x

Ściany istniejące

Ściany do rozbiórk



UWAGA:

W SZYSTYCH WYMIARACH PODANE NA RYSUNKU NALEŻY BEZWZGLĘDNIEM KAZDORAZOWO, PRZED ROZPOCZĘCIEM PRAC SPRAWDZIĆ NA MIEJSCU BUDOWY I W PRZYPADKU RÓŻNIC LUB ZMIAN WYNIKAJĄCYCH Z WYMOGÓW TECHNOLOGII DOSTARCZY - SKONTAKTOWAĆ SIĘ Z PROJEKTANTAMI

AKAM USŁUGI INWESTYCYJNE mgr inż. Andrzej Zajączkowski 80-298 Gdańsk, ul. Chocewska 16, Tel. 603 784-007 e-mail: akamm@wp.pl			
inwestor Zespołu Szkół Ogrodniczych i Ogólnokształcących Pruszcza Gdańskiego, ul. Wojska Polskiego 4	projektant mgr inż. Andrzej Zajączkowski UPR. NR GP-KZ-7210/24/90		podpis
obiekt Remont pomieszczeń 1-go piętra z adaptacją na pomieszczenia dydaktyczne w budynku ZSOiO w Pruszczu Gdańskim, ul. Wojska Polskiego 4			
branża ARCHITEKTURA	tytuł Pw	nazwa rysunku Rzut budowlany Stan projektowany	nr rys. A3
data październik 2020	skala 1:100		